



**BÜHNENPLAN**

Projektplan

# BÜHNEN - EINRICHTUNG

Längsschnitt

STADTSAAL  
KREUZLINGEN / TG

Speerstrasse 45  
8738 Uerlthurg  
Tel. 055 / 290 17 80  
Fax 055 / 290 17 81

Hohenstoffelstrasse 46  
8200 Schaffhausen  
Tel. 052 / 620 25 25  
Fax 052 / 620 25 24

Tüli Sura B  
7550 Schol  
Tel. 081 / 864 88 78  
Fax 081 / 864 88 78

Sachbearbeiter

Gezeichnet

Datum

Revidiert

Zü

Zü

11.02.03

03.04.06

5 BÜHNENWAGEN MIT ABREPPUNG

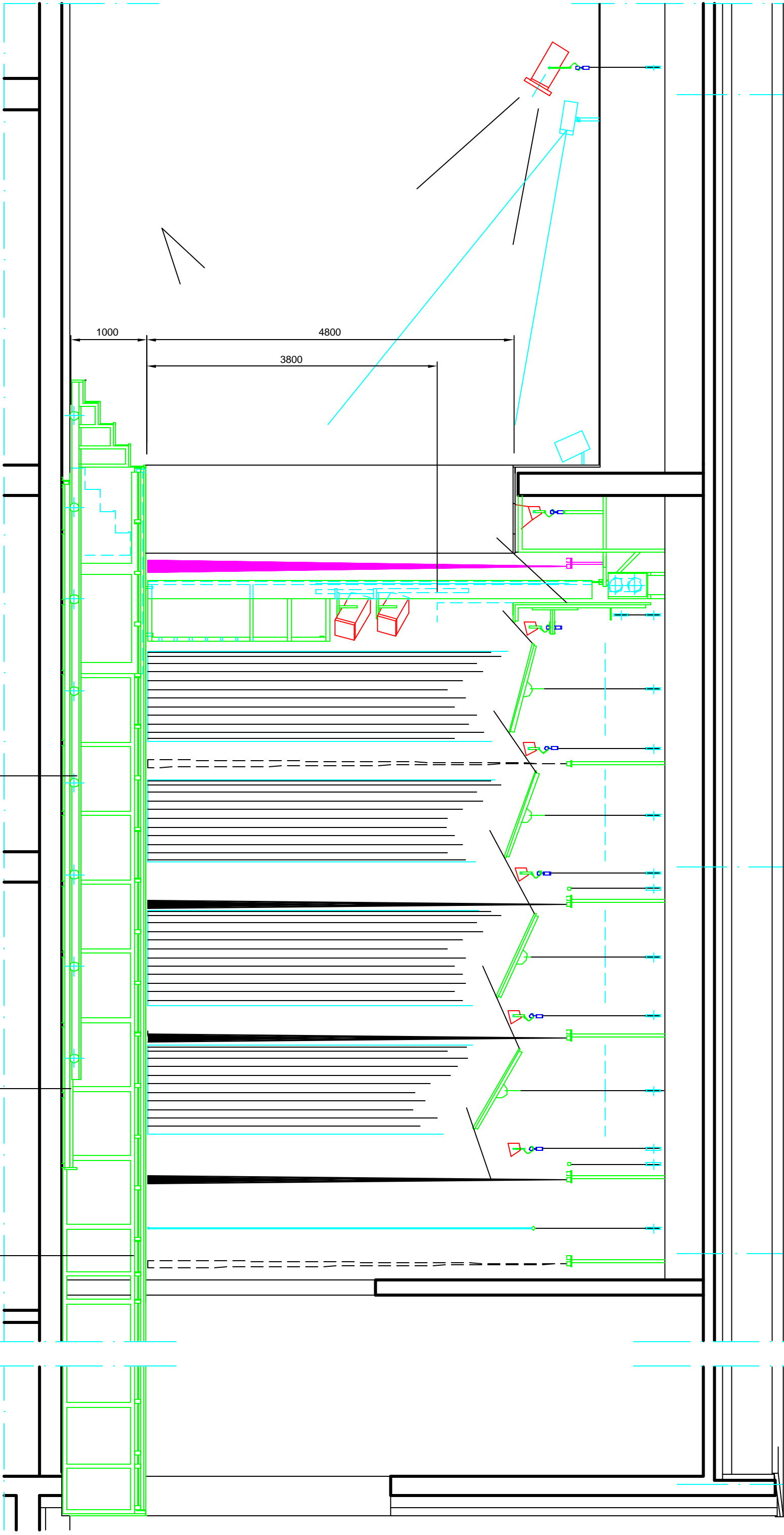
ABMESSUNGEN 9,15 x 2,392

LADEFLÄCHE 8,00 x 2,00

LADEHÖHE 0,65

LAUFSCIENEN

FEST EINGEBAUTER  
BÜHNENBODEN



VORBÜHNENSCHENKWERFER  
ANSAL-HOCHZUG  
VIDEOPROJEKTOR

SAALLAUTSPRECHER

VORBÜHNENELEUCHTUNG  
UNTERSCHTIBLENDE  
HAUPTVORHANG  
PROJEKTIONSWAND 600x600H  
MIT MOTOR  
ARCHITRANBLENDE  
MIT BELEUCHTUNG  
HOCHWERSTELLBAR

1. SCHALLREFLEKTOR 15°  
1. LICHTGASSE

2. SCHALLREFLEKTOR 25°  
2. LICHTGASSE

1. RESERVEZUG  
1. ZWISCHENVORHANG  
3. SCHALLREFLEKTOR 25°

3. LICHTGASSE  
2. ZWISCHENVORHANG  
4. SCHALLREFLEKTOR 30°

4. LICHTGASSE  
(HORIZONTBELEUCHTUNG)  
2. RESERVEZUG

HINTERGRUNDTVORHANG  
ALS RUNDZUG  
3. RESERVEZUG (HORIZONT)